

CHIFFRES CLÉS DU SEMESTRE

252 ^{*}
-11%

NOMBRE DE
SOCIÉTÉS FINANÇÉES

€354M ^{*}
-4%
INVESTIS

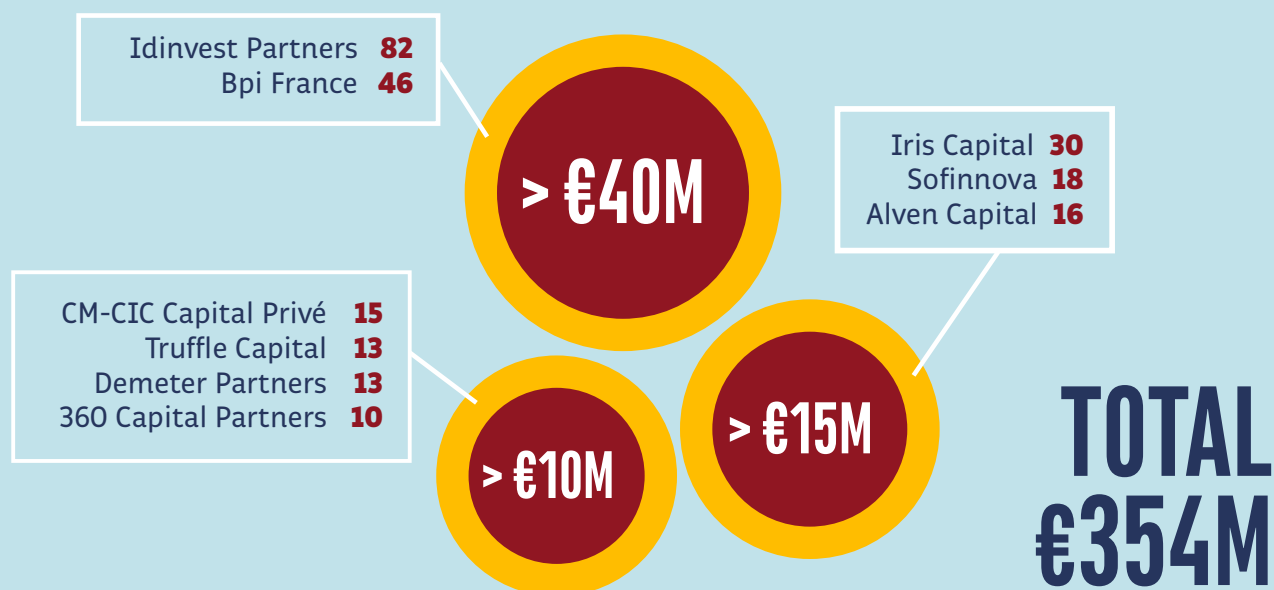
96 ^{*}
-1%

NOMBRE DE SOCIÉTÉS
FINANÇÉES POUR LA
PREMIÈRE FOIS

* VS semestre précédent à périmètre comparable.

CLASSEMENT DES SOCIÉTÉS DE CAPITAL-RISQUE FRANÇAISES

Montants investis au cours du semestre



9,6 Isai	3,2 Cap Decisif	2,1 iSource
9,2 Omnes Capital	3,2 Go Capital	2,1 Emertec
9,1 Xange	3,1 Apicap	2 Ace Management
8,9 Ardian	3 Alsace Capital	2 Aster Capital
7,1 A Plus Finance	3 CEA Investissement	1,5 Hi Inov
6,9 Entrepreneur Venture	2,7 Auriga Partners	1,3 Starquest Capital
6,7 Ventech	2,6 Innovation Capital	1 Bregga Capital
4,4 CM-CIC Innovation	2,6 Innovacom	0,4 Fa Diese
4,2 Siparex	2,2 Rhône-Alpes Création	0,3 Techfund Capital Europe
3,4 Elaia Partners	2,2 IT Translation	

TOP 10 DES INVESTISSEURS LES PLUS ACTIFS (EN NB DE SOCIÉTÉS FINANCIÉES)

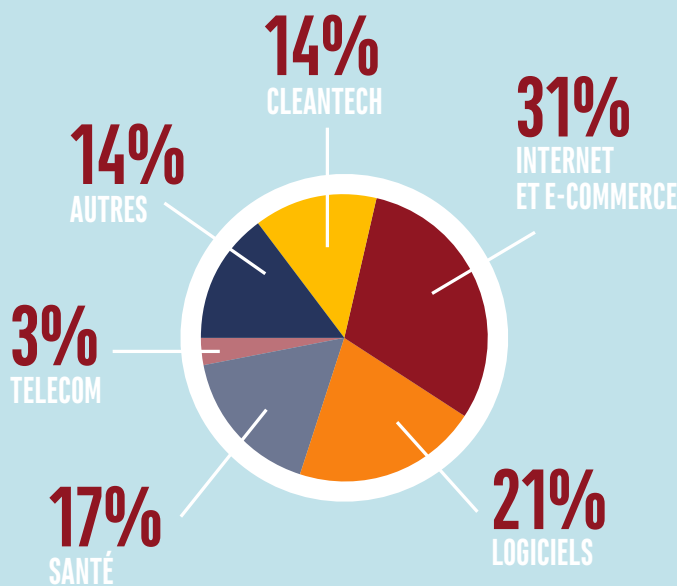
Les 10 plus actifs font en moyenne un deal tous les 12 jours.

Nb de sociétés / Fonds

44	IDINVEST PARTNERS
22	DEMETER PARTNERS
13	CEA INVESTISSEMENT
12	SIPAREX
12	TRUFFLE CAPITAL
11	ALVEN CAPITAL
11	BPI FRANCE
10	OMNES CAPITAL
10	XANGE
9	360 CAPITAL PARTNERS

INVESTISSEMENTS PAR SECTEUR

Confirmation de la reprise des investissements Internet et e-commerce qui représentent près d'un tiers des investissements (+10 points vs S1 2015).



TOP 5 DES « FARMERS »

Classement des fonds qui ont apporté des capitaux à des sociétés déjà financées.

Nb de sociétés financées



TOP 5 DES « HUNTERS »

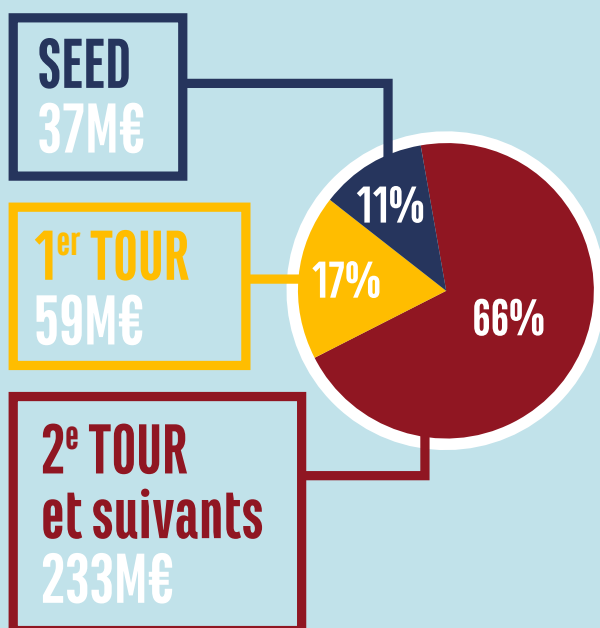
Classement des fonds qui ont apporté des capitaux à des sociétés non encore financées.

Nb de sociétés financées



INVESTISSEMENTS PAR STADE DE DÉVELOPPEMENT

Pas de variations notables par rapport au semestre précédent.



TOP 10 DES LEVÉES

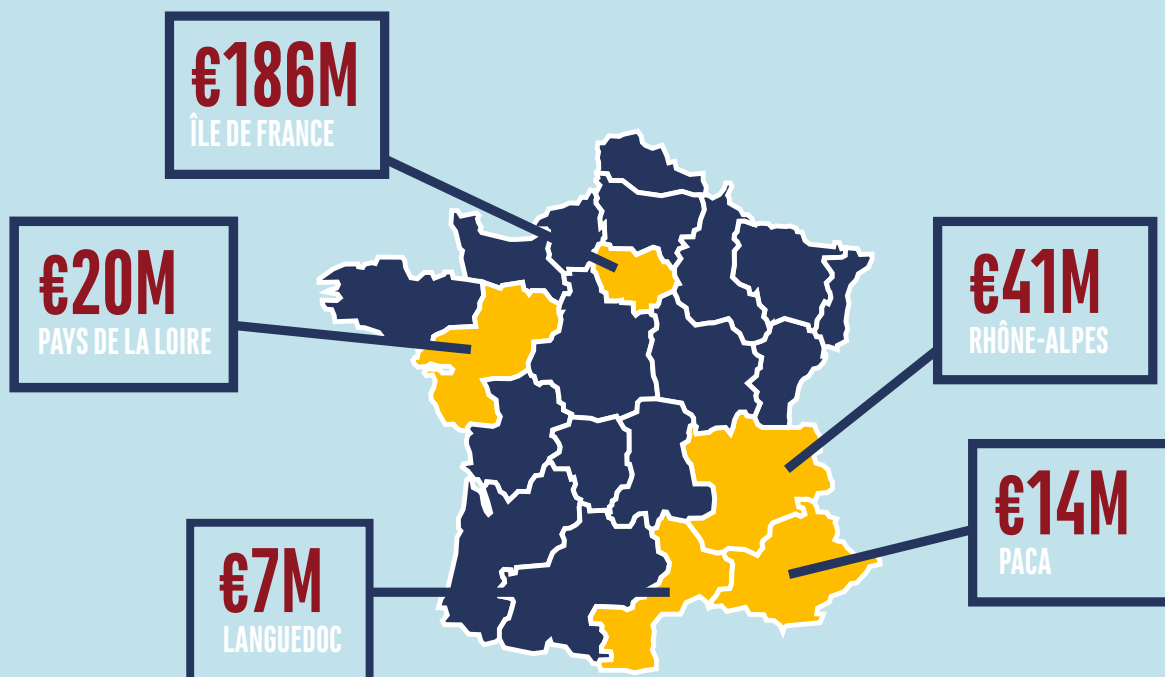
Ça se confirme ! Depuis un an et demi les levées Internet et Logiciels détrônent les levées Santé sur ce classement.

Montant (en €M) / Société / Secteur



TOP 5 DES RÉGIONS

Les fonds français ont investi €50M en Europe soit 15% des montants investis ce semestre. L'Île de France concentre 62% des capitaux investis en France.



AUTRES FAITS MARQUANTS DU SEMESTRE

ACTUALITÉ DES FONDS ::

L'équipe d'Xange (Neolane, alittleMarket...) rejoint Siparex permettant au Groupe Siparex d'atteindre €1,5Mds d'actifs sous gestion

LEVÉE DE FONDS MARQUANTE :

La plus importante série A européenne de l'année est réalisée par un français : DayUse le leader mondial de l'hôtellerie en journée.

SUCCESS STORY :

Future licorne française ? Believe Digital, la première société de distribution dédiée aux artistes et labels indépendants, s'en rapproche. La société a levé autour de €100m depuis sa création.

L'Indicateur Chausson Finance recense les investissements réalisés chaque semestre par les sociétés de capital-risque françaises, dans des entreprises françaises et européennes. Les informations recueillies pour l'établissement de cette 35^e édition, qui porte sur les six derniers mois de l'année 2015, l'ont été auprès de 348 sociétés de capital-risque françaises.

À PROPOS DE CHAUSSON FINANCE

Créé en 1992, Chausson Finance est, depuis 20 ans, le spécialiste de la levée de fonds pour les entreprises à forte croissance. Pionnier de la levée de fonds en France, Chausson Finance est, avec €600m levés et 200 levées de fonds à son actif, le leader reconnu dans la réalisation de tours de financement auprès de fonds de capital-risque et de capital-développement. Parmi les tours de tables réalisés, citons ceux des sociétés AlloCiné, Corevalve, NetCentrex, Sarenza, Talend, Delamaison, Yakarouler, Bonitasoft, Geolid, Vente à la propriété, Melty...

DISCLAIMER

Bien que Chausson Finance ait apporté le plus grand soin à la collecte des données à partir desquelles cet Indicateur a été établi, la société ne peut donner ni assurance ni garantie, explicite ou implicite, relative à la fidélité des données fournies par les Fonds de capital-risque sollicités et décline toute responsabilité quant à l'utilisation qui pourrait en être faite par une tierce partie.

MÉTHODOLOGIE

Sont pris en compte les investissements de toute société de capital-risque dont l'équipe de gestion opère sur le territoire français et qui gère des fonds supérieurs à 8 millions d'euros. En termes d'investissements, sont pris en considération uniquement les investissements d'un montant supérieur à 0,1 million d'euros réalisés sur des entreprises du domaine des nouvelles technologies. Les secteurs d'activités pris en compte sont les suivants : le logiciel, les télécoms, l'internet et e-commerce, la Santé, les Cleantech et les startups.

Retrouvez l'ensemble des archives sur www.chaussonfinance.com