

CHIFFRES CLÉS DU SEMESTRE



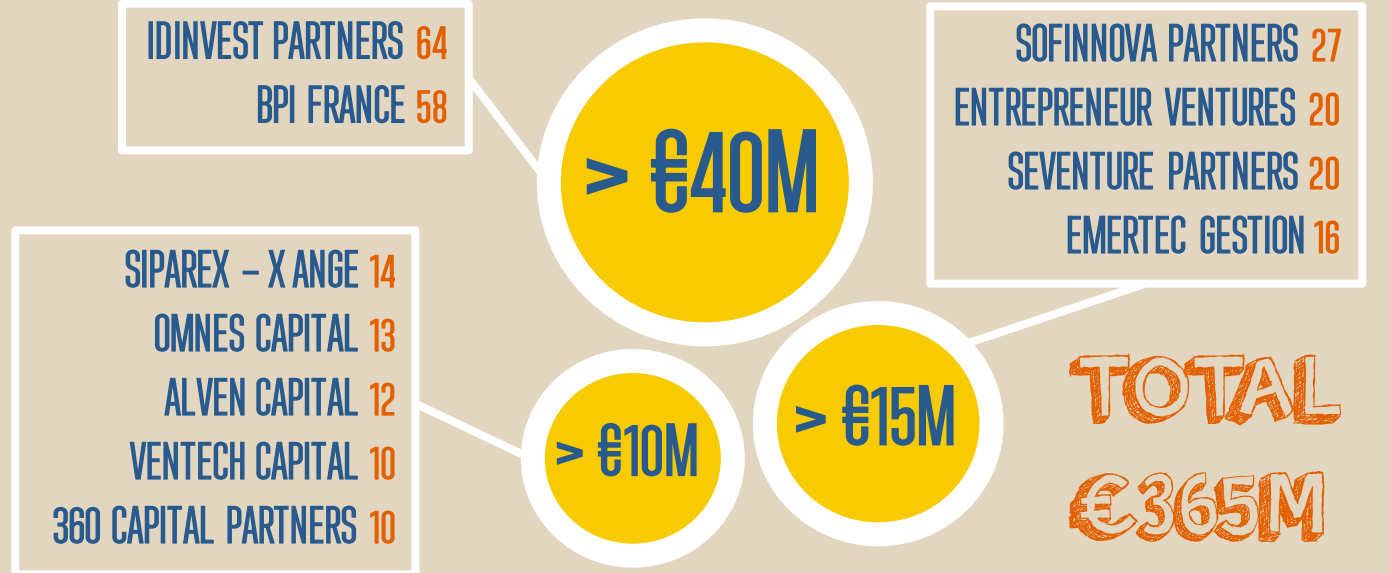
NOMBRE DE SOCIÉTÉS FINANÇÉES



NOMBRE DE SOCIÉTÉS FINANÇÉES POUR LA PREMIÈRE FOIS

* VS semestre précédent à périmètre comparable

CLASSEMENT DES SOCIÉTÉS DE CAPITAL RISQUE FRANÇAISES



9,6 IRIS CAPITAL	4,2 M CAPITAL PARTNERS	1,6 RHONES ALPES CREATION
8,0 ASTER CAPITAL	3,2 CAP DECISIF	1,5 ELAIA PARTNERS
6,6 STARQUEST VENTURES	3,2 GO CAPITAL	1,1 IT-TRANSLATION INNOVATION
6,5 ARDIAN CROISSANCE	3,0 ALSACE CAPITAL	1,0 HI INOV
6,2 CAPAGRO INNOVATION	2,9 CEA INVESTISSEMENT	1,0 FA DIESE
6,0 CM-CIC INNOVATION	2,8 ISAI	1,0 IRDI GESTION
5,9 TRUFFLE CAPITAL	2,7 I SOURCE GESTION	0,8 AURIGA PARTNERS
5,8 INNOVACOM	2,3 APICAP	0,8 KERALA VENTURES
4,3 INNOVATION CAPITAL	2,0 GENERIS CAPITAL PARTNERS	0,5 DEMETER PARTNERS
4,3 CM-CIC CAPITAL PRIVÉ	1,8 A PLUS FINANCE	

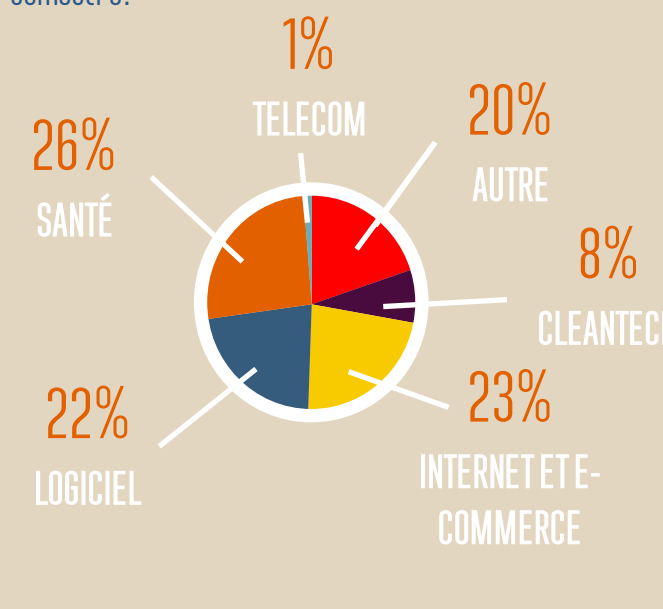
TOP 10 DES INVESTISSEURS LES PLUS ACTIFS (EN NB DE SOCIÉTÉS FINANÇÉES)

Les 10 plus actifs font en moyenne un deal tous les 10 jours.



INVESTISSEMENTS PAR SECTEUR

Le premier secteur sur la période est la santé. Cette position en tête s'explique par les nombreux gros tours qui ont été bouclés sur ce secteur au cours du semestre.



TOP 5 DES "FARMERS"

Classement des fonds qui ont apporté des capitaux à des sociétés déjà financées



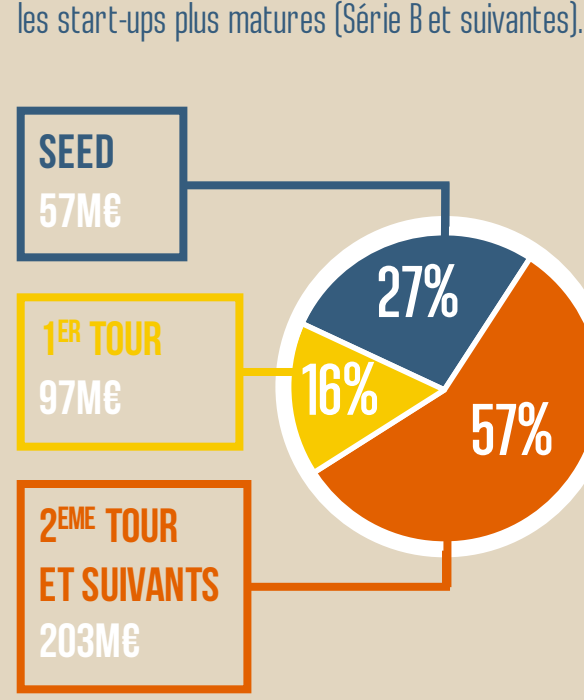
TOP 5 DES "HUNTERS"

Classement des fonds qui ont apporté des capitaux à des sociétés non encore financées



INVESTISSEMENTS PAR STADE DE DEVELOPPEMENT

Nette progression des start-ups ayant effectué des tours Seed et des Séries A. En effet, elles ont, ce semestre, davantage convaincu les investisseurs que les start-ups plus matures (Série B et suivantes).



TOP 10 DES LEVÉES

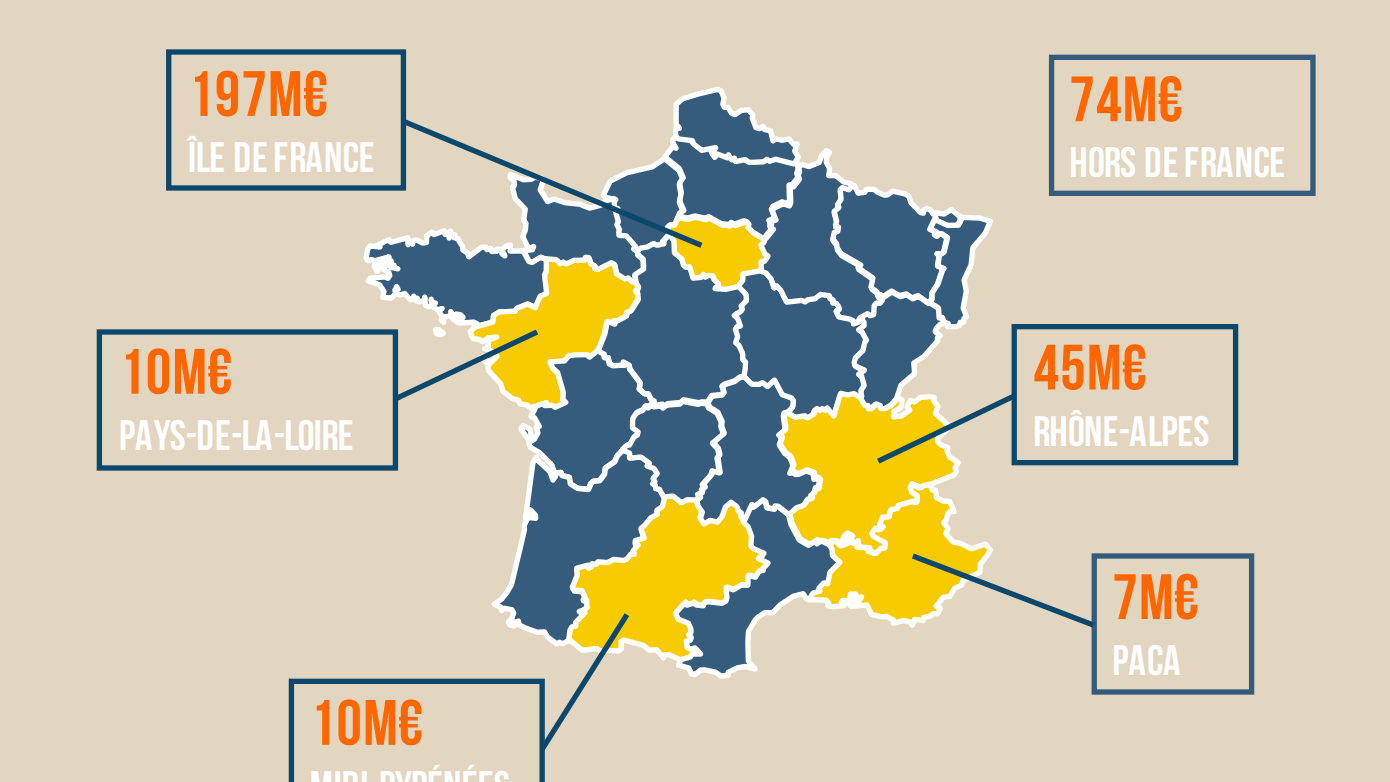
Grand retour des start-ups du secteur de la santé : pour la première fois depuis le 1^{er} semestre 2013, ce secteur occupe plus de la moitié du top 10 des levées du semestre (7 start-ups sur 10).

Montant (en M€) / Société / Secteur

35	ACCO SEMICONDUCTEUR	AUTRES
34	MEDDAY	SANTÉ
31	DRIVY	INTERNET & E-COMMERCE
25	STAT DIAGNOSTICA	SANTÉ
23	MISSION THERAPEUTICS	SANTÉ
23	GECKO BIOMEDICAL	SANTÉ
22	ENVO PHARMA	SANTÉ
20	AVANTIUM	AUTRES
15	ENTEROME	SANTÉ
14	PLANDAY	SANTÉ

TOP 5 DES RÉGIONS

Les fonds français consacrent une part croissante de leurs investissements à l'étranger : ce semestre, cela concerne 22% des fonds investis.



AUTRES FAITS MARQUANTS DU SEMESTRE

<p>ACTUALITÉ DES FONDS :</p> <p>A l'image de PSA et Maif Avenir qui ont participé aux plus gros tours du semestre, les corporates s'intègrent de plus en plus dans le paysage du venture capital en France.</p>	<p>ACTUALITÉ DES FONDS :</p> <p>Idinvest Partners confirme sa position de leader pour la 3^{ème} fois consécutive avec un niveau d'investissement plus de 2x supérieur au numéro 2 (hors BPI France).</p>	<p>LEVÉE DE FONDS MARQUANTE :</p> <p>Drivy, plateforme de location de voitures entre particuliers, réalise un tour de table de 31 M€ et confirme ainsi sa place parmi les pépites de la French Tech.</p>
--	--	---

L'Indicateur Chausson Finance recense les investissements réalisés chaque semestre par les sociétés de capital-risque françaises, dans des entreprises françaises et européennes. Les informations recueillies pour l'établissement de cette 36^{ème} édition, qui porte sur les six premiers mois de l'année 2016, l'ont été auprès de 348 sociétés de capital-risque françaises.

À PROPOS DE CHAUSSON FINANCE
Créée en 1992, Chausson Finance est, depuis 20 ans, le spécialiste de la levée de fonds pour les entreprises à forte croissance. Pionnier de la levée de fonds en France, Chausson Finance est, avec €700m levés et 200 levées de fonds à son actif, le leader reconnu dans la réalisation de tours de financement auprès de fonds de capital-risque et de capital-développement. Parmi les tours de tables réalisés, citons ceux des sociétés AlloCine, Corevalve, NetCentrex, Sarenza, Talend, Delamaison, Yakarouler, Bonitasoft, Geolid, Vente à la propriété, Melty...

DISCLAIMER
Bien que Chausson Finance ait apporté le plus grand soin à la collecte des données à partir desquelles cet Indicateur a été établi, la société ne peut donner ni assurance ni garantie, explicite ou implicite, relative à la fidélité des données fournies par les Fonds de capital-risque sollicités et décline toute responsabilité quant à l'utilisation qui pourrait en être faite par une tierce partie.

MÉTHODOLOGIE
Sont pris en compte les investissements de toute société de capital-risque dont l'équipe de gestion opère sur le territoire français et qui gère des fonds supérieurs à 8 millions d'euros. En termes d'investissements, sont pris en considération uniquement les investissements d'un montant supérieur à 0,1 million d'euros réalisés sur des entreprises du domaine des nouvelles technologies. Les secteurs d'activités pris en compte sont les suivants : le logiciel, les télécoms, l'internet et e-commerce, la santé et les cleantech.

Retrouvez l'ensemble des archives sur www.chaussonfinance.com