

CHIFFRES CLÉS DU SEMESTRE

405 M€ INVESTIS

11%*

354 29%*

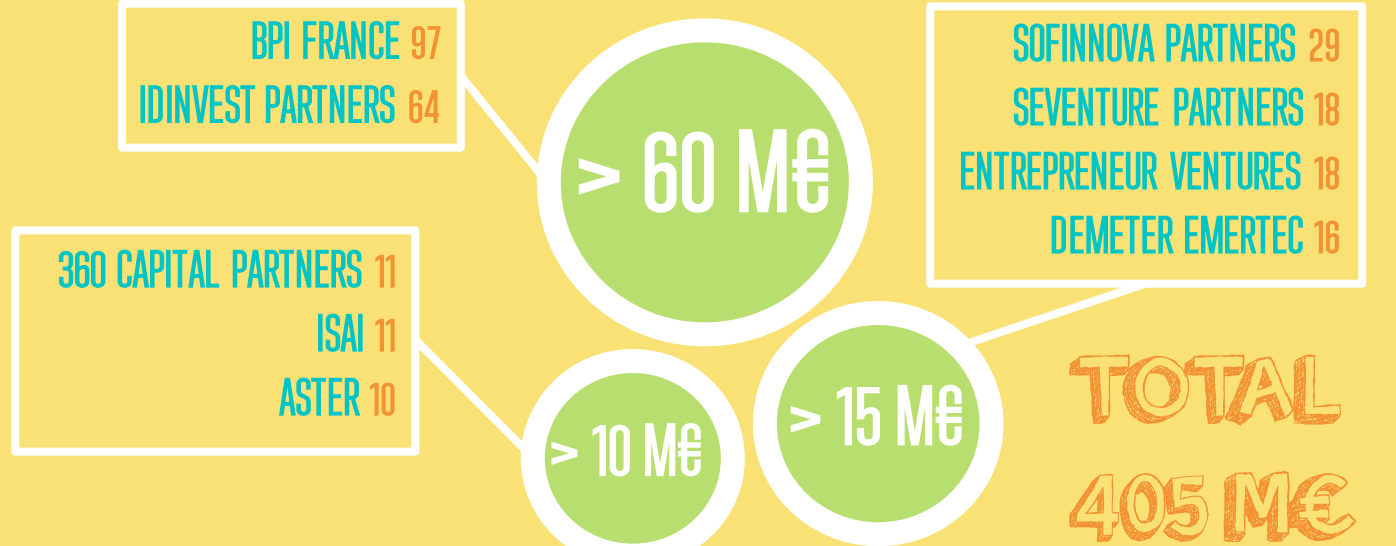
NOMBRE DE SOCIÉTÉS FINANÇÉES

106 45%*

NOMBRE DE SOCIÉTÉS FINANÇÉES POUR LA PREMIÈRE FOIS

* VS semestre précédent à périmètre comparable

CLASSEMENT DES SOCIÉTÉS DE CAPITAL RISQUE FRANÇAISES



9,3 VENTECH	5,0 HI INOV	2,6 I SOURCE
9,1 ARDIAN	4,9 A PLUS FINANCE	2,1 APICAP
8,7 ALVEN CAPITAL PARTNERS	4,7 KREAXI	2,0 STARQUEST
8,3 OMNES CAPITAL	4,4 GO CAPITAL	1,5 IT-TRANSLATION INVESTISSEMENT
8,2 IRIS CAPITAL	3,5 CAP HORN	1,5 INNOVACOM
7,8 CAPAGRO	3,4 CEA INVESTISSEMENT	1,5 ELAIA
7,1 KIMA VENTURES	3,3 SIPAREX	1,5 GENERIS CAPITAL PARTNERS
6,5 CAP DECISIF	2,8 CAPITAL GRAND EST	1,1 AURIGA
5,4 INNOVATION CAPITAL	2,6 CM-CIC INNOVATION	0,8 KERALA VENTURES
5,4 TURENNE CAPITAL	2,6 I SOURCE	0,5 IRDI
5,4 AMUNDI	2,1 APICAP	0,1 ACE MANAGEMENT

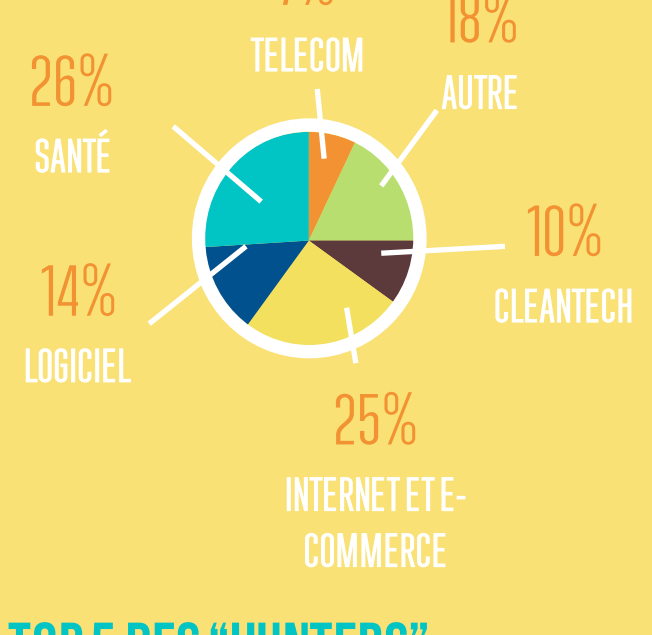
TOP 10 DES INVESTISSEURS LES PLUS ACTIFS (EN NB DE SOCIÉTÉS FINANÇÉES)

Les 10 plus actifs font en moyenne un deal tous les 8 jours.



INVESTISSEMENTS PAR SECTEUR

Les premiers secteurs sur la période sont les secteurs Santé & Internet et e-commerce. Le secteur Télécom réalise une percée notamment grâce à la levée de fonds de Sigfox (150 m€).



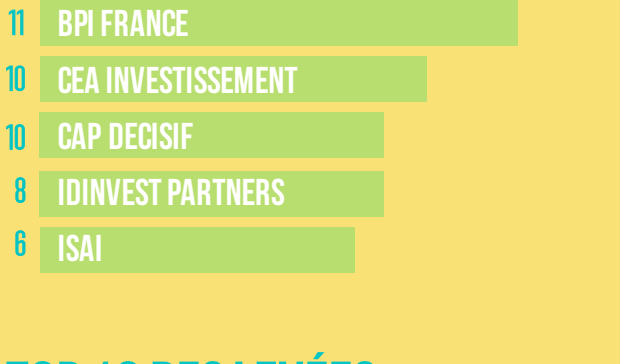
TOP 5 DES "FARMERS"

Classement des fonds qui ont apporté des capitaux à des sociétés déjà financées



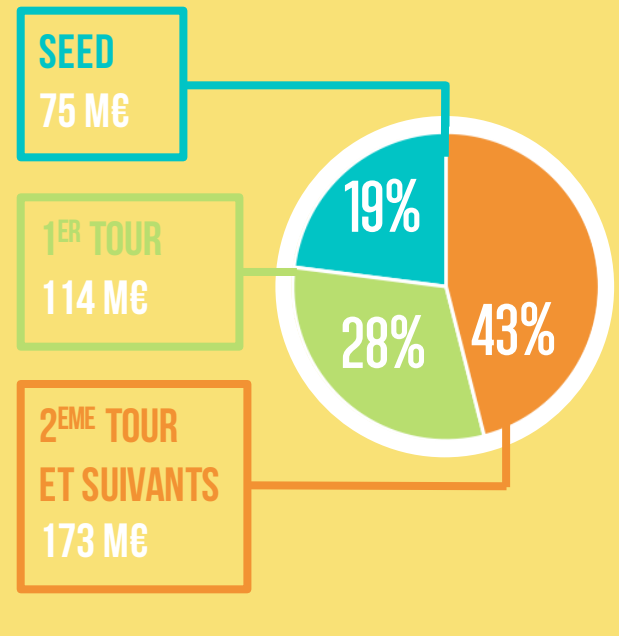
TOP 5 DES "HUNTERS"

Classement des fonds qui ont apporté des capitaux à des sociétés non encore financées



INVESTISSEMENTS PAR STADE DE DÉVELOPPEMENT

Les séries A confirment leur augmentation du 1^{er} semestre 2016, représentant 28% du montant total investi.



TOP 10 DES LEVÉES

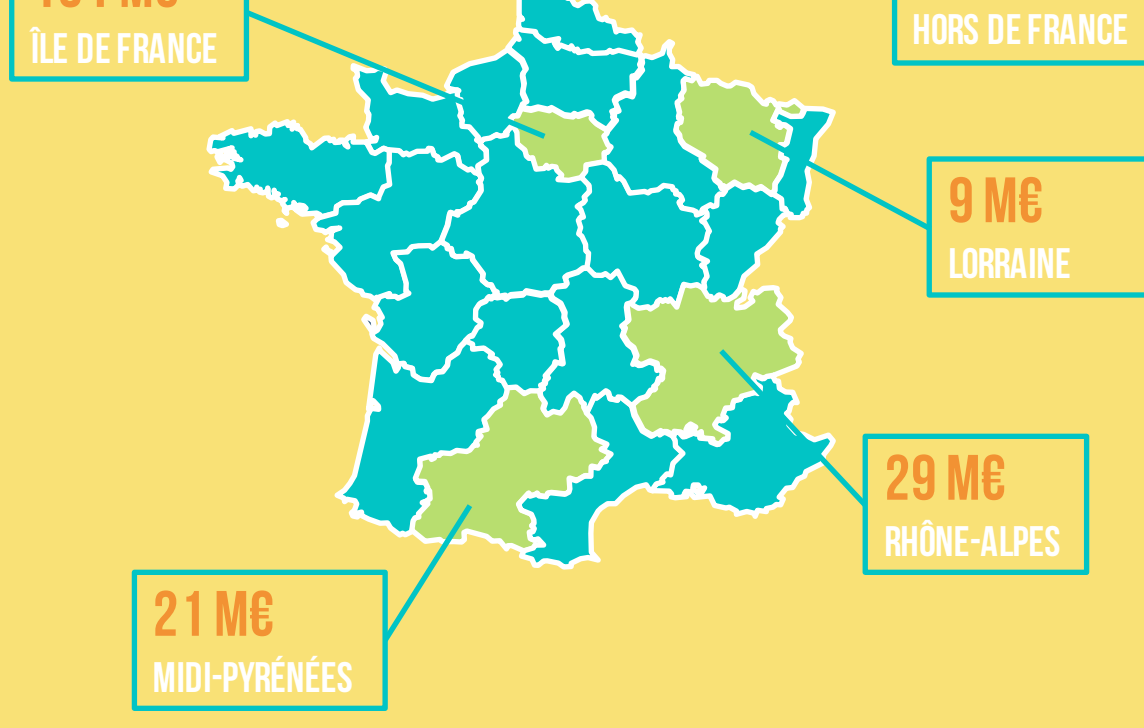
La percée du secteur de la Santé du 1^{er} semestre n'est pas confirmée ce semestre : tous les secteurs sont presque autant représentés.

Montant (en M€) / Société / Secteur

150	SIGFOX	TELECOM
100	DEVIALET	AUTRES
58	VESTIAIRE COLLECTIVE	INTERNET & E-COMMERCE
40	THERACHON	SANTÉ
34	MEDDAY	SANTÉ
30	NAVYA	CLEANTECH
20	MISSION THERAPEUTICS	LOGICIEL
20	FINALCAD	LOGICIEL
17	MOLOTOV	INTERNET ET E-COMMERCE
16	FINANCEAPP	LOGICIEL

TOP 5 DES RÉGIONS

Les fonds français continuent de consacrer une part importante de leurs investissements à l'étranger. Ce semestre, cela concerne plus d'un quart des fonds investis.



AUTRES FAITS MARQUANTS DU SEMESTRE

ACTUALITÉ DES FONDS :
BPI France et IDINVEST confirment leur tête de classement avec un niveau d'investissement plus de 2 fois supérieur au numéro 3.

LEVÉE DE FONDS MARQUANTE :
Sigfox détient le record cette année avec une levée de 150m€ auprès de ses investisseurs historiques et de nouveaux investisseurs corporates : Total et Salesforces notamment.

ACTUALITÉ MARQUANTE :
Devialet prend la position n°2 du classement des plus grosses levées du semestre, avec 100m€ levés, et marque l'arrivée de Korelya Capital, fonds de Fleur Pellerin, ex-Ministre en charge de l'Économie numérique, dans le paysage du Venture français.

L'Indicateur Chausson Finance recense les investissements réalisés chaque semestre par les sociétés de capital-risque françaises, dans des entreprises françaises et européennes. Les informations recueillies pour l'établissement de cette 37^e édition, qui porte sur les six derniers mois de l'année 2016, l'ont été auprès de 348 sociétés de capital-risque françaises.

À PROPOS DE CHAUSSON FINANCE

Créé en 1992, Chausson Finance est, depuis 20 ans, le spécialiste de la levée de fonds pour les entreprises à forte croissance. Pionnier de la création de fonds en France, Chausson Finance est, avec €700m levés et 200 levées de fonds à son actif, le leader reconnu dans la réalisation de tours de financement auprès de fonds de capital-risque et de capital-développement. Parmi les tours de tables réalisés, citons ceux des sociétés AlloCiné, Corevalve, NetCentrex, Sarenza, Talend, Delamaison, Yakarouler, Bonitasoft, Geolid, Vente à la propriété, Melty...

DISCLAIMER

Bien que Chausson Finance ait apporté le plus grand soin à la collecte des données à partir desquelles cet Indicateur a été établi, la société ne peut donner ni assurance ni garantie, explicite ou implicite, relative à la fidélité des données fournies par les Fonds de capital-risque sollicités et décline toute responsabilité quant à l'utilisation qui pourrait en être faite par une tierce partie.

MÉTHODOLOGIE

Sont pris en compte les investissements de toute société de capital-risque dont l'équipe de gestion opère sur le territoire français et qui gère des fonds supérieurs à 8 millions d'euros. En termes d'investissements, sont pris en considération uniquement les investissements d'un montant supérieur à 0,1 million d'euros réalisés sur des entreprises du domaine des nouvelles technologies. Les secteurs d'activités pris en compte sont les suivants : le logiciel, les télécoms, l'internet et e-commerce, la santé et les cleantech.

Retrouvez l'ensemble des archives sur www.chaussonfinance.com