

CHIFFRES CLÉS DU SEMESTRE

€421M

INVESTIS

+20%*

412

+6%*

NOMBRE DE SOCIÉTÉS FINANÇÉES

97

+14%*

NOMBRE DE SOCIÉTÉS FINANÇÉES POUR LA PREMIÈRE FOIS

* VS semestre précédent

CLASSEMENT DES SOCIÉTÉS DE CAPITAL-RISQUE FRANÇAISES

Idinvest Partners **37,8**
Otc Asset Management **33,2**
A Plus Finance **30,0**
Truffle capital **27,7**

> €25M

Ace Management **24,7**
Iris Capital **20,4**
Seventure Partners **20,5**
Midi Capital **19,6**
Ventech **18,3**
Omnes Capital **17,3**
Sofinnova **16,8**

Entrepreneur Venture **14,6**
Cm-Cic Capital Privé **13,5**
Amundi **12,9**
XAnge Private Equity **11,0**

> €10M

> €15M

TOTAL €421M

9,5	Gimv	4,2	Isai	1,8	Elaia Partners
7,9	Auriga Ventures	4,0	CapHorn Invest	1,6	Generis Capital Partners
7,6	Turenne Capital	3,8	Siparex	0,5	Fa Dièse
7,6	360 Capital Partners	3,4	Aster Capital	0,4	Irdi
7,0	Demeter	3,2	Nord Capital	0,4	Rhône-Alpes Création
6,4	Axa Private Equity	2,7	Innovacom	0,3	Cea Investissement
5,5	Emertec	2,7	I-Source Gestion	0,3	Techfund
5,1	Go Capital	2,5	Innovation Capital	0,3	Bouygues Telecom Initiative
5,0	Alven Capital	2,3	Cap Décisif	0,2	Sfr Développement
4,4	Starquest Capital	2,0	Matignon Investissement		

TOP 10 DES INVESTISSEURS LES PLUS ACTIFS (EN NB DE SOCIÉTÉS FINANCÉES)

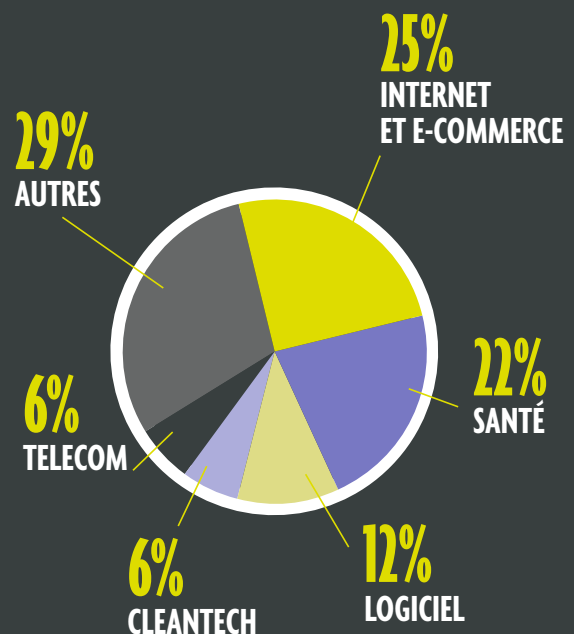
En moyenne chacun des 10 fonds les plus actifs aura financé **26 sociétés** ce semestre, soit une moyenne d'une par semaine.

Nb de sociétés / Fonds

44	OTC ASSET MANAGEMENT
33	AMUNDI
28	IDINVEST PARTNERS
24	A PLUS FINANCE
24	TRUFFLE CAPITAL
23	CM-CIC CAPITAL PRIVÉ
23	MIDI CAPITAL
20	STARQUEST CAPITAL
18	SEVENTURE PARTNERS
18	ENTREPRENEUR VENTURE

INVESTISSEMENTS PAR SECTEUR

Le secteur Internet et e-commerce est **n°1** pour le 5e semestre consécutif.



TOP 10 DES « FARMERS »

Classement des fonds qui ont financé des sociétés déjà accompagnées par des fonds d'investissement.

Nb de sociétés financées / Fonds

32	OTC ASSET MANAGEMENT
26	IDINVEST PARTNERS
23	A PLUS FINANCE
22	CM-CIC CAPITAL PRIVÉ
19	MIDI CAPITAL
17	AMUNDI
14	XANGE PRIVATE EQUITY
13	SEVENTURE PARTNERS
12	TRUFFLE CAPITAL
12	ENTREPRENEUR VENTURE
12	VENTECH

TOP 10 DES « HUNTERS »

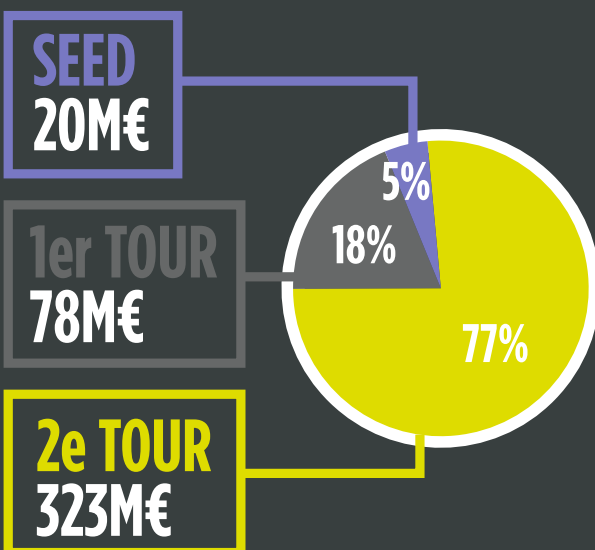
Classement des fonds qui ont financé des sociétés ayant reçu des capitaux d'un fond d'investissement pour la première fois.

Nb de sociétés financées / Fonds

12	TRUFFLE CAPITAL
12	OTC ASSET MANAGEMENT
8	CEA INVESTISSEMENT
7	ACE MANAGEMENT
5	GO CAPITAL
5	ENTREPRENEUR VENTURE
4	MIDI CAPITAL
4	DEMETER
3	ALVEN CAPITAL
3	AMUNDI
3	IRIS CAPITAL

INVESTISSEMENTS PAR STADE DE DÉVELOPPEMENT

La concentration des capitaux investis sur les entreprises les plus matures (2èmes tours) est la plus importante depuis la création de cet indicateur.



TOP 10 DES LEVÉES

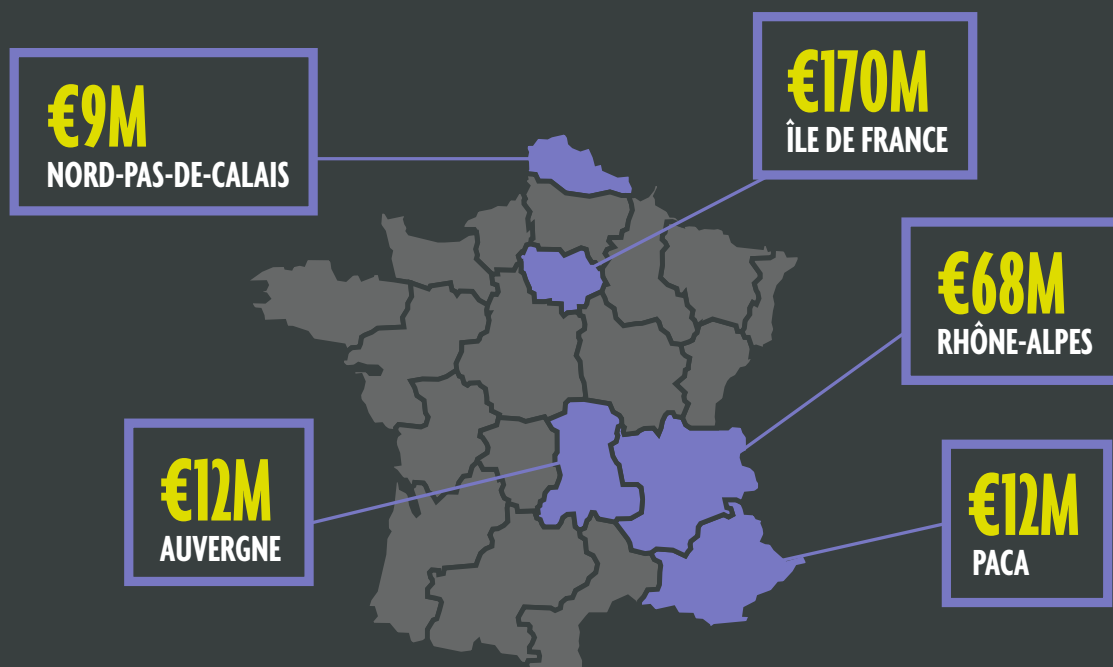
Ce semestre, la santé truste 6 des 10 levées les plus importantes.

Montant (en €M) / Société / Secteur

32	GENSIGHT BIOLOGICS	SANTÉ
24	CROCUS TECHNOLOGY	SEMI-CONDUCTEURS
24	GENTICEL	SANTÉ
17	SCALITY	LOGICIELS
15	ERYTECH PHARMA	SANTÉ
15	PLANETVEO	INTERNET ET E-COMMERCE
15	SYMETIS	SANTÉ
14	SUPER SONIC IMAGINE	SANTÉ
10	BONITASOFT	LOGICIELS
9	PIXIUM	SANTÉ

TOP 5 DES RÉGIONS

Les fonds français ont investi **€83M** en Europe (20% des montants investis ce semestre).
L'Ile de France concentre **50%** des capitaux investis en France.



AUTRES FAITS MARQUANTS DU SEMESTRE

ACTUALITÉ DES FONDS :

Après Partech, 360° Capital Partners et Ventech en 2012, c'est au tour d'Alven Capital d'annoncer une levée de fonds record avec le closing de son deuxième fonds à **€120M**. Ce véhicule sera doté d'une poche early stage avec pour objectif de financer 25 sociétés en seed.

LEVÉE DE FONDS MARQUANTE :

Netatmo, le concepteur d'une station météo personnelle, lève **€4,5M** auprès d'Iris Capital, du FSN PME, du business angel Pascal Cagny et de Parrott. Cette levée de fonds montre l'appétence de plus en plus forte des investisseurs pour le secteur des objets connectés.

SUCCESS STORY :

Les fonds Auriga Ventures et Xange Private Equity réalisent une sortie historique avec la cession de Neolane à l'Américain Adobe pour un montant de **\$600M**. Cette cession génère des multiples records (supérieurs à x 30) pour les VCs de la société.

L'Indicateur Chausson Finance recense les investissements réalisés chaque semestre par les sociétés de capital-risque françaises, dans des entreprises françaises et européennes. Les informations recueillies pour l'établissement de cette 30e édition, qui porte sur les six premiers mois de l'année 2013, l'ont été auprès de 51 sociétés de capital-risque françaises.

À PROPOS DE CHAUSSON FINANCE

Créé en 1992, Chausson Finance est, depuis 20 ans, le spécialiste de la levée de fonds pour les entreprises à forte croissance. Pionnier de la levée de fonds en France, Chausson Finance est, avec plus d'un demi-milliard d'euros levés et 160 levées de fonds à son actif, le leader reconnu dans la réalisation de tours de financement auprès de fonds de capital-risque et de capital-développement. Parmi les tours de tables réalisés, citons ceux des sociétés AlloCiné, Viadeo, Corevalve, NetCentrex, Sarenza, TV Trip, Talend, Delamaison, Yakarouler, Bonitasoft, Geolid, Vente à la propriété, Melty...

DISCLAIMER

Bien que Chausson Finance ait apporté le plus grand soin à la collecte des données à partir desquelles cet Indicateur a été établi, la société ne peut donner ni assurance ni garantie, explicite ou implicite, relative à la fidélité des données fournies par les Fonds de capital-risque sollicités et décline toute responsabilité quant à l'utilisation qui pourrait en être faite par une tierce partie.

MÉTHODOLOGIE

Sont pris en compte les investissements de toute société de capital-risque dont l'équipe de gestion opère sur le territoire français et qui gère des fonds supérieurs à 8 millions d'euros. En termes d'investissements, sont pris en considération uniquement les investissements d'un montant supérieur à 0,1 million d'euros réalisés sur des entreprises du domaine des nouvelles technologies. Les secteurs d'activités pris en compte sont les suivants : le logiciel, les télécoms, l'internet et e-commerce, la Santé, les Cleantech et les industries innovantes.

Retrouvez l'ensemble des archives sur www.chaussonfinance.com