

CHIFFRES CLÉS DU SEMESTRE

€524M INVESTIS **+2,34%***

404 **-2,7%***

NOMBRE DE SOCIÉTÉS FINANÇÉES

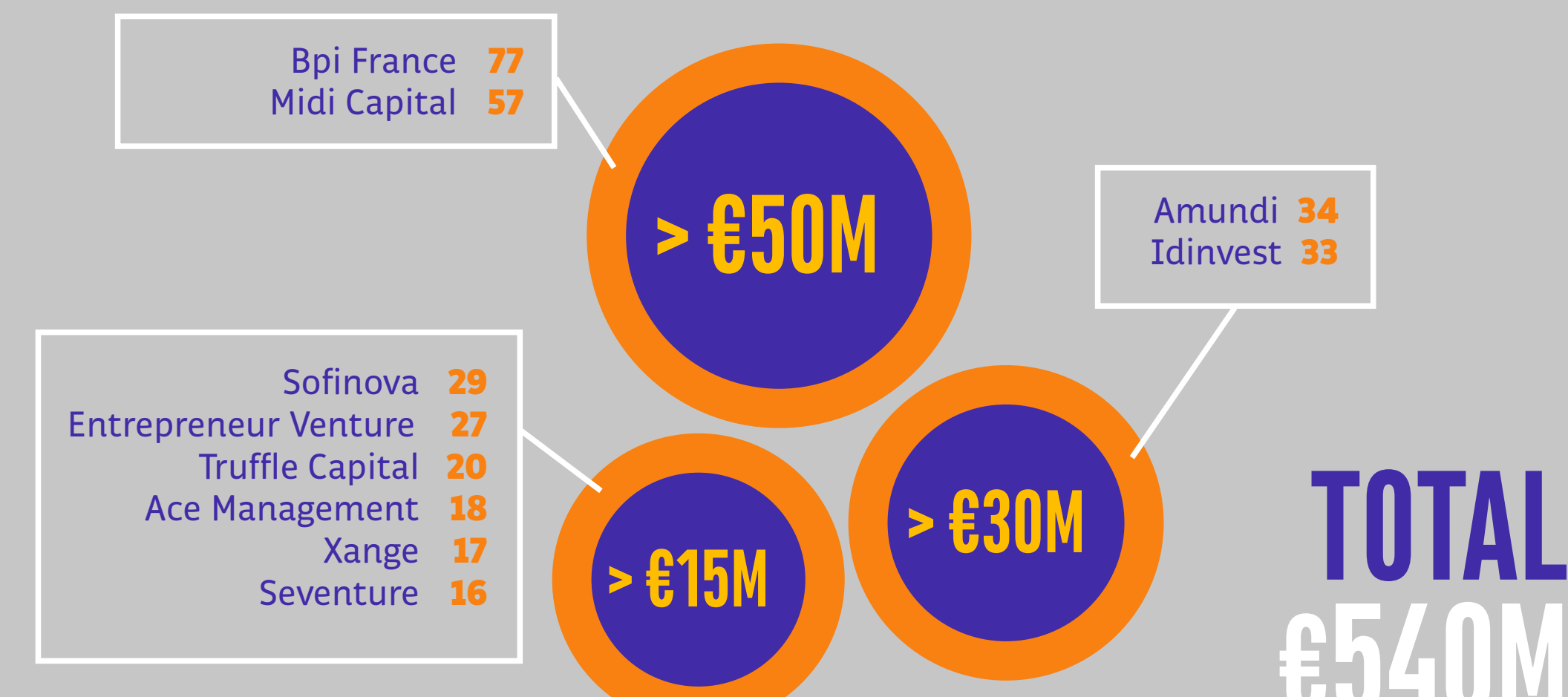
136 **+42,7%***

NOMBRE DE SOCIÉTÉS FINANÇÉES POUR LA PREMIÈRE FOIS

* VS semestre précédent

CLASSEMENT DES SOCIÉTÉS DE CAPITAL-RISQUE FRANÇAISES

Montants investis au cours du semestre



16,1	Seventure	6,2	360	2	CEA Investissement
14,5	CM-CIC	6,1	Ardian	1,8	Rhône-Alpes Création
13,6	A PlusFinance	6	Aster Capital	1,7	iSource
12,6	Iris Capital	5,4	Vatel	1,5	SEB Alliance
11,6	Demeter	5,4	Innovacom	1,4	Breega
10,9	Omnes Capital	5,2	Go Capital	1,3	Starquest Capital
9,4	Alven	4,3	Emertec	1	IRDI
9,2	CM-CIC Capital Innovation	4,1	Elaià	0,9	Fa Dièse
9	ISAI	3,9	Auriga	0,9	IT-Translation
8	OTC	3,9	CapDecisif	0,7	Alsace Capital
7,8	Ventech	3,3	Hi Innov	0,6	Innovation Capital
7,8	Ixope	3,2	Generis	0,6	Aurinvest
6,2	Siparex	2,9	Caphorn		

TOP 10 DES INVESTISSEURS LES PLUS ACTIFS (EN NB DE SOCIÉTÉS FINANÇÉES)

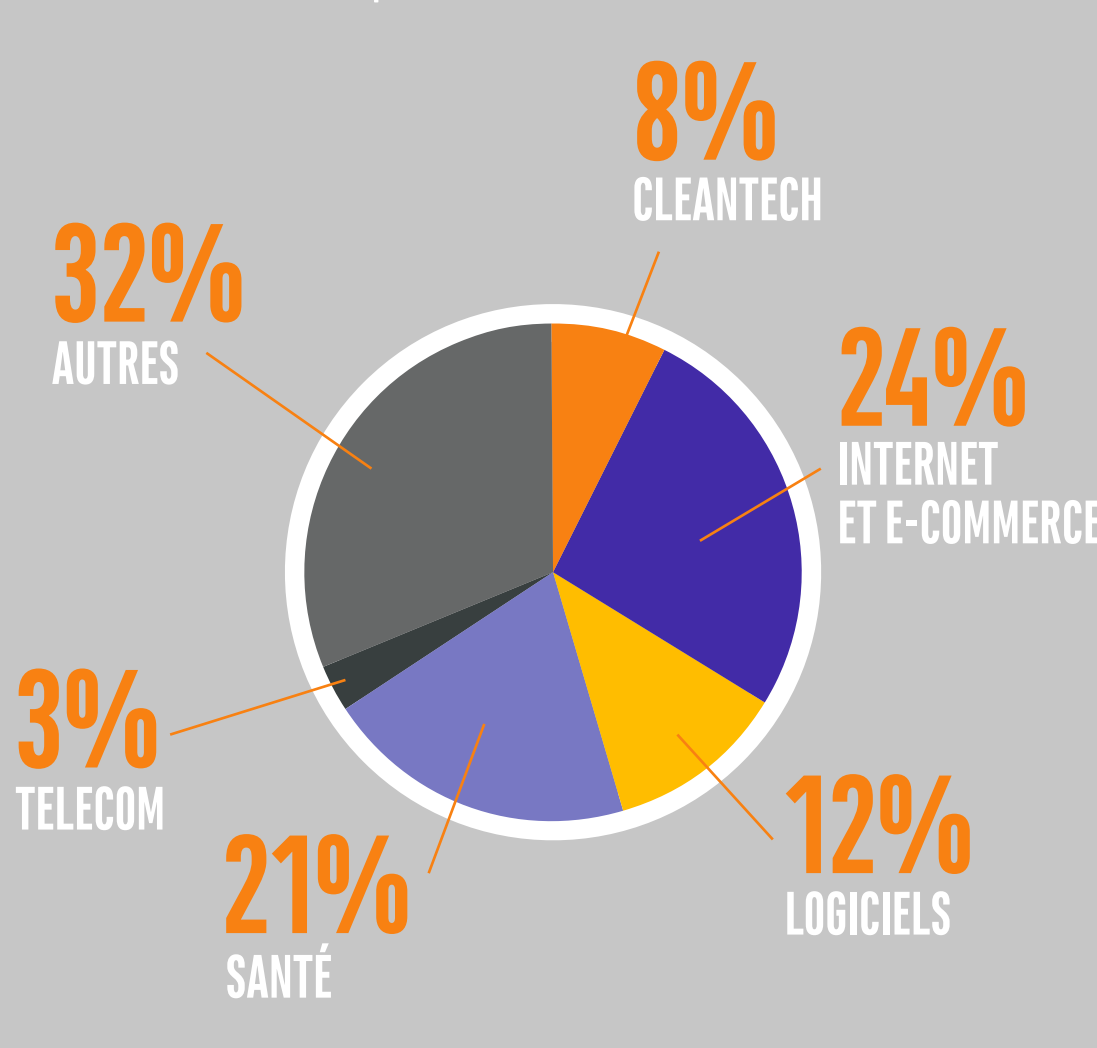
En moyenne, chacun des 10 fonds les plus actifs, aura financé **23 sociétés**, soit environ 1 par semaine.

Nb de sociétés / Fonds



INVESTISSEMENTS PAR SECTEUR

Reprise des investissements Internet et E-Commerce qui gagne 8 points par rapport au semestre précédent.



TOP 10 DES « FARMERS »

Classement des fonds qui ont apporté des capitaux à des sociétés déjà financées

Nb de sociétés financées



TOP 10 DES « HUNTERS »

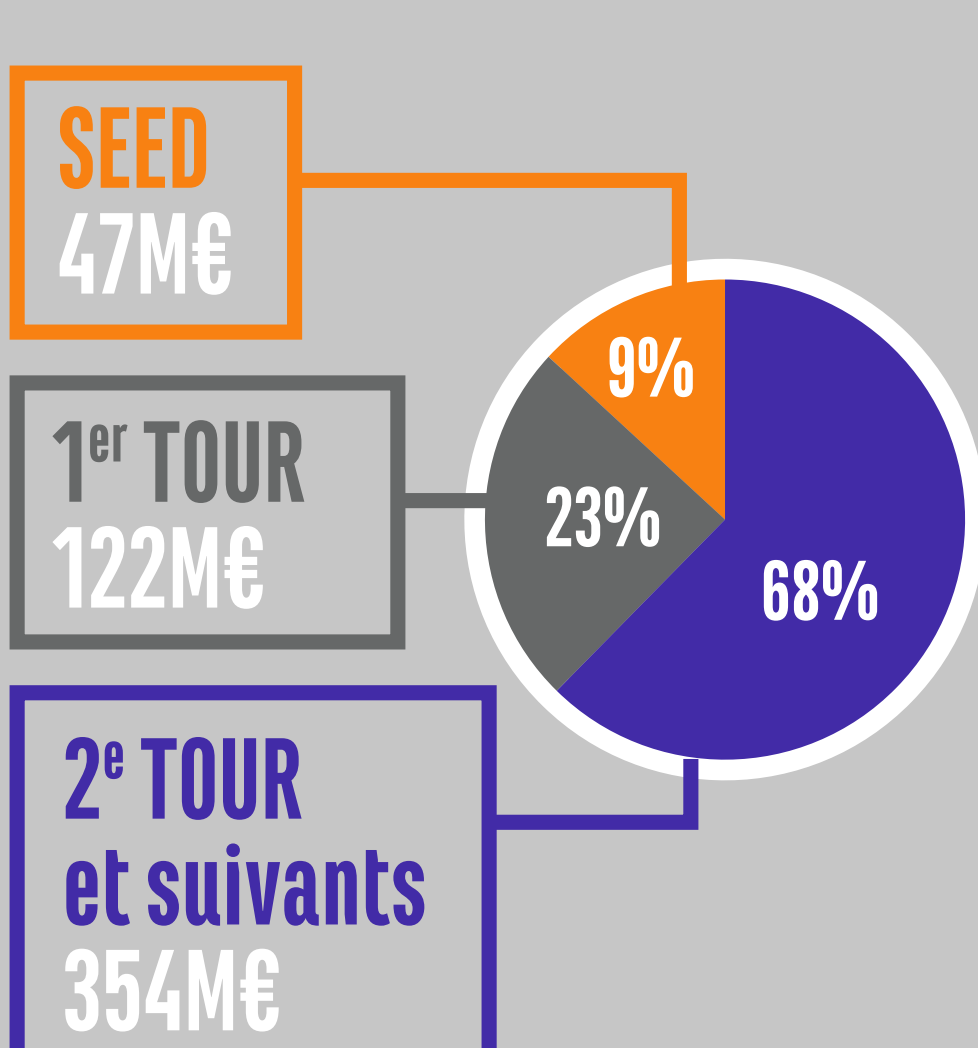
Classement des fonds qui ont apporté des capitaux à des sociétés non encore financées

Nb de sociétés financées



INVESTISSEMENTS PAR STADE DE DÉVELOPPEMENT

Le Seed revient à un niveau plus classique avec un total de **47M€**.



TOP 10 DES LEVÉES

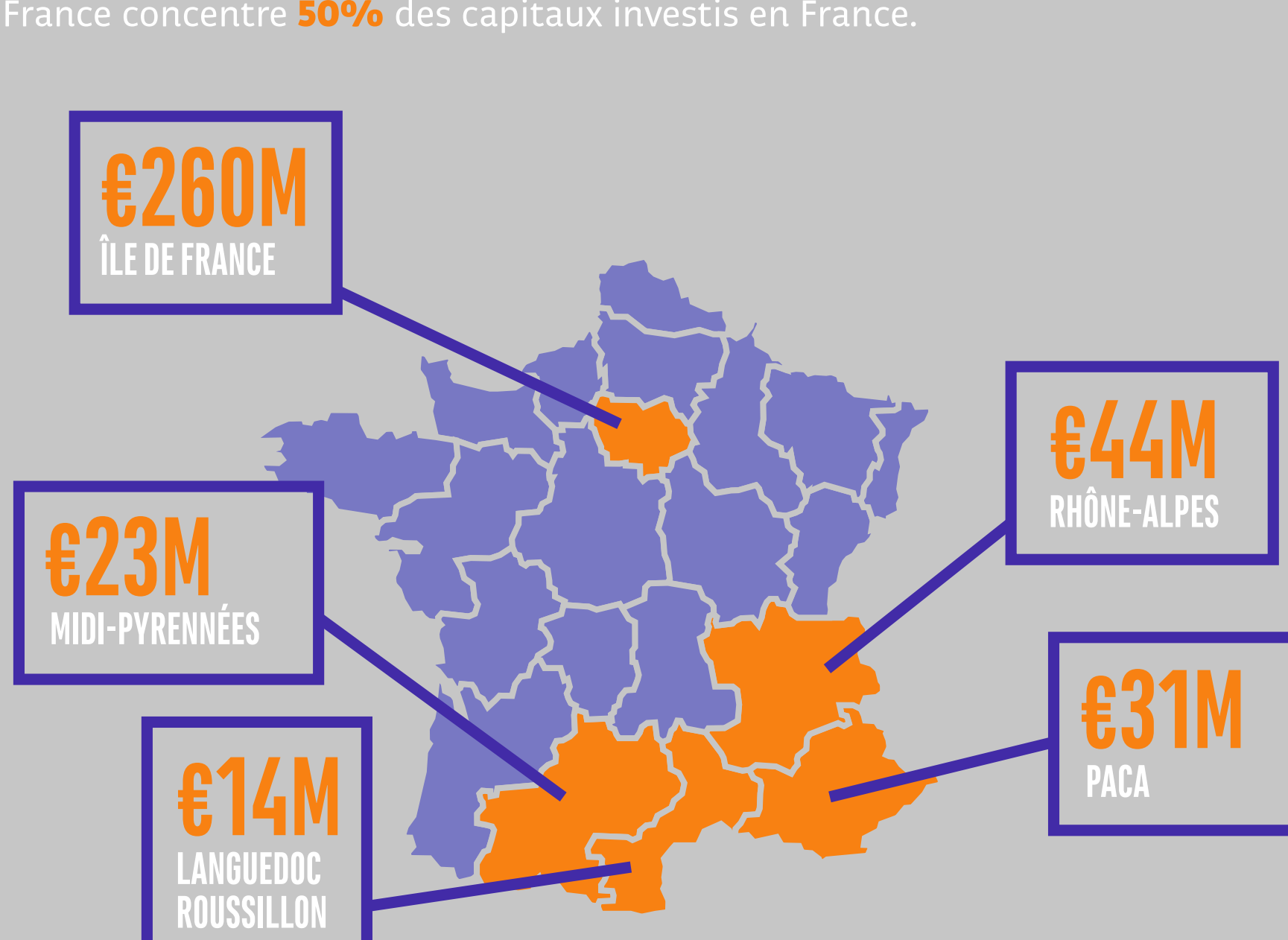
Semestre atypique qui fait la part belle aux levées Internet et E-Commerce.

Montant (en €M) / Société / Secteur

56	AURIS MEDICAL	SANTÉ
48	TO BE ANNOUNCED	INTERNET & E-COMMERCE
40	BLABLACAR	INTERNET & E-COMMERCE
20	FINEXKAP	AUTRES
16	MENINVEST	AUTRES
15	LABELIUM	INTERNET & E-COMMERCE
15	NENUPHAR	INTERNET & E-COMMERCE
15	VI TECHNOLOGY	CLEANTECH
12	TEADS	AUTRES
12	VEXIM	INTERNET & E-COMMERCE

TOP 5 DES RÉGIONS

Les fonds français ont investi **86M€** en Europe (16% des montants investis ce semestre). L'Ile de France concentre **50%** des capitaux investis en France.



AUTRES FAITS MARQUANTS DU SEMESTRE

ACTUALITÉ DES FONDS :
Beau semestre pour Partech ! Non content de lancer un nouveau fonds doté de **200M€** et de recruter cinq nouveaux directeurs de participations et analystes, Partech ouvre son incubateur Partech Shaker.

LEVÉE DE FONDS MARQUANTE :
Teads confirme le succès de l'AdTech français avec une levée de **12M€** auprès de Gimv, Partech et Elaia pour conquérir le marché Américain.

SUCCESS STORY :
Finexkap : encore en version beta, la start-up spécialiste de l'affacturage lève **20M€** dont **15M€** pour financer les factures de ses premiers clients. En Novembre, Finexkap annonçait déjà plus de 100M€ de demandes de financement réalisées via sa plateforme.

L'Indicateur Chausson Finance recense les investissements réalisés chaque semestre par les sociétés de capital-risque françaises, dans des entreprises françaises et européennes. Les informations recueillies pour l'établissement de cette 33^e édition, qui porte sur les six derniers mois de l'année 2014, l'ont été auprès de 404 sociétés de capital-risque françaises.

À PROPOS DE CHAUSSON FINANCE

Créé en 1992, Chausson Finance est, depuis 20 ans, le spécialiste de la levée de fonds pour les entreprises à forte croissance. Pionnier de la levée de fonds en France, Chausson Finance est, avec €600m levés et 185 levées de fonds à son actif, le leader reconnu dans la réalisation de financement auprès de fonds de capital-risque et de capital-développement. Parmi les tours de tables réalisés, citons ceux des sociétés AlloCiné, Viadeo, Corevalve, NetCentrex, Sarenza, Talend, Delamaison, Yakarouler, Bonitasoft, Geolid, Vente à la propriété, Melty...

DISCLAIMER

Bien que Chausson Finance ait apporté le plus grand soin à la collecte des données à partir desquelles cet Indicateur a été établi, la société ne peut donner ni assurance ni garantie, explicite ou implicite, relative à la fidélité des données fournies par les Fonds de capital-risque sollicités et décline toute responsabilité quant à l'utilisation qui pourrait en être faite par une tierce partie.

MÉTHODOLOGIE

Sont pris en compte les investissements de toute société de capital-risque dont l'équipe de gestion opère sur le territoire français et qui gère des fonds supérieurs à 8 millions d'euros. En termes d'investissements, sont pris en considération uniquement les investissements d'un montant supérieur à 0,1 million d'euros réalisés sur des entreprises du domaine des nouvelles technologies. Les secteurs d'activités pris en compte sont les suivants : le logiciel, les télécoms, l'internet et e-commerce, la Santé, les Cleantech et les industries innovantes.

Retrouvez l'ensemble des archives sur www.chaussonfinance.com