

CHIFFRES CLÉS DU SEMESTRE

€523,5M INVESTIS **+16%**

381 **+12%**

NOMBRE DE SOCIÉTÉS FINANÇÉES

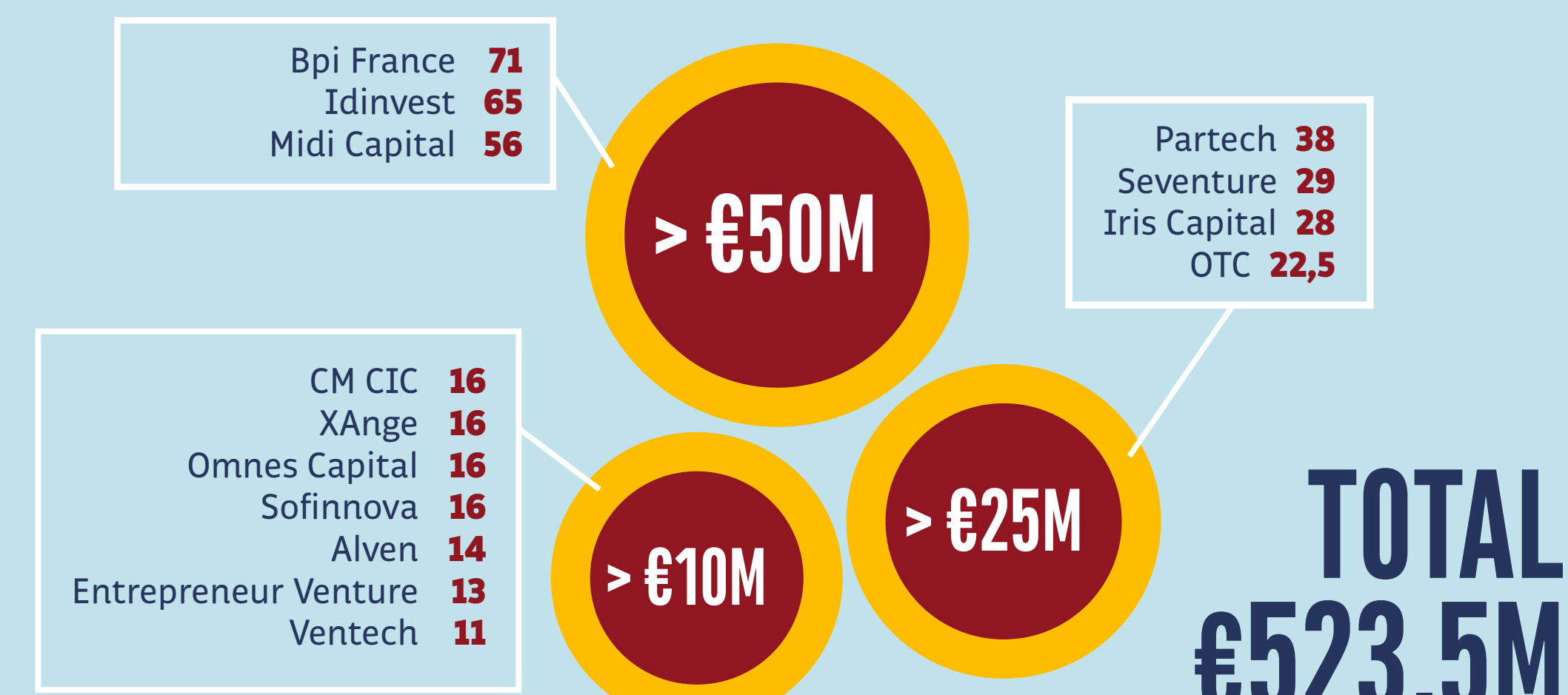
150 **+33%**

NOMBRE DE SOCIÉTÉS FINANÇÉES POUR LA PREMIÈRE FOIS

* VS semestre précédent à périmètre d'étude constant

CLASSEMENT DES SOCIÉTÉS DE CAPITAL-RISQUE FRANÇAISES

Montants investis au cours du semestre



9,8 Amundi	5,2 Alsace Capital	3,3 Emertec
9,6 ACE	5 CEA Investissement	2,2 Isource
9,5 Starquest	4,9 Cap Decisif	2,1 Hi Innov
9,2 ISAI	4,8 Auriga	2,1 Elaia
7,8 Go Capital	4,3 Cap Horn	1,5 Fa Dièse
6,5 A Plus Finance	4,2 Generis	1,5 Aster Capital
6,2 Innovacom	3,4 Demeter	0,4 IT Translation
5,8 Innovation Capital	3,3 Siparex	

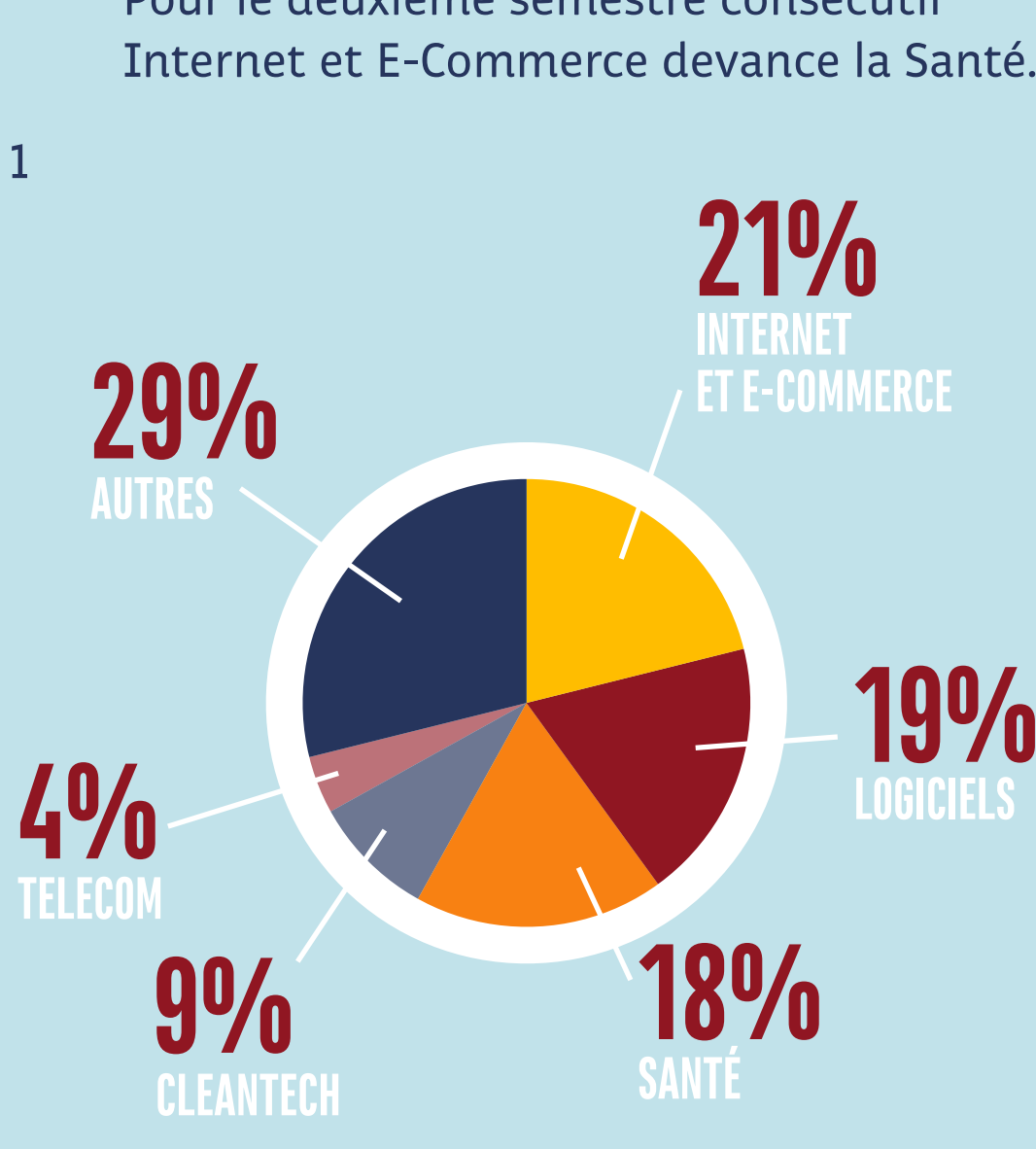
TOP 10 DES INVESTISSEURS LES PLUS ACTIFS (EN NB DE SOCIÉTÉS FINANÇÉES)

En moyenne, chacun des 10 fonds les plus actifs, aura financé **23 sociétés**, soit environ 1 par semaine.



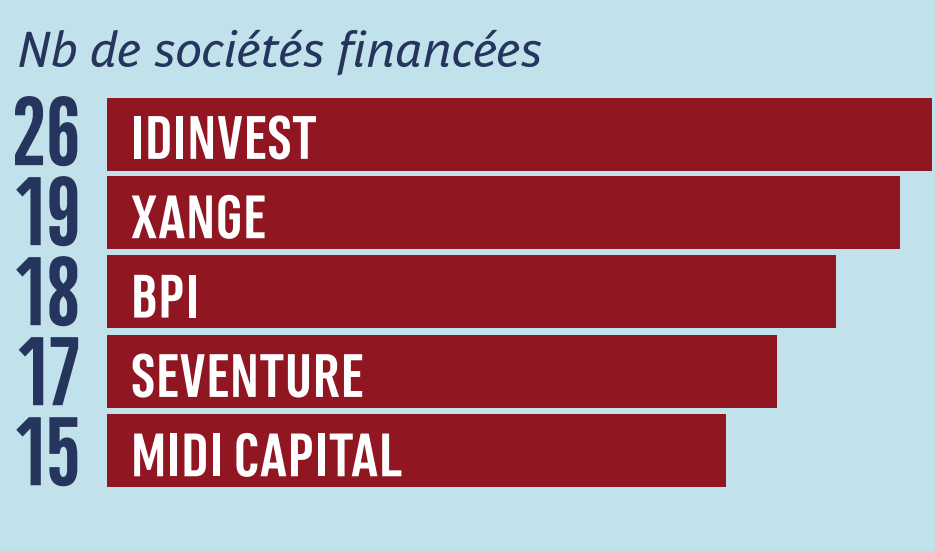
INVESTISSEMENTS PAR SECTEUR

Pour le deuxième semestre consécutif Internet et E-Commerce devance la Santé.



TOP 5 DES « FARMERS »

Classement des fonds qui ont apporté des capitaux à des sociétés déjà financées



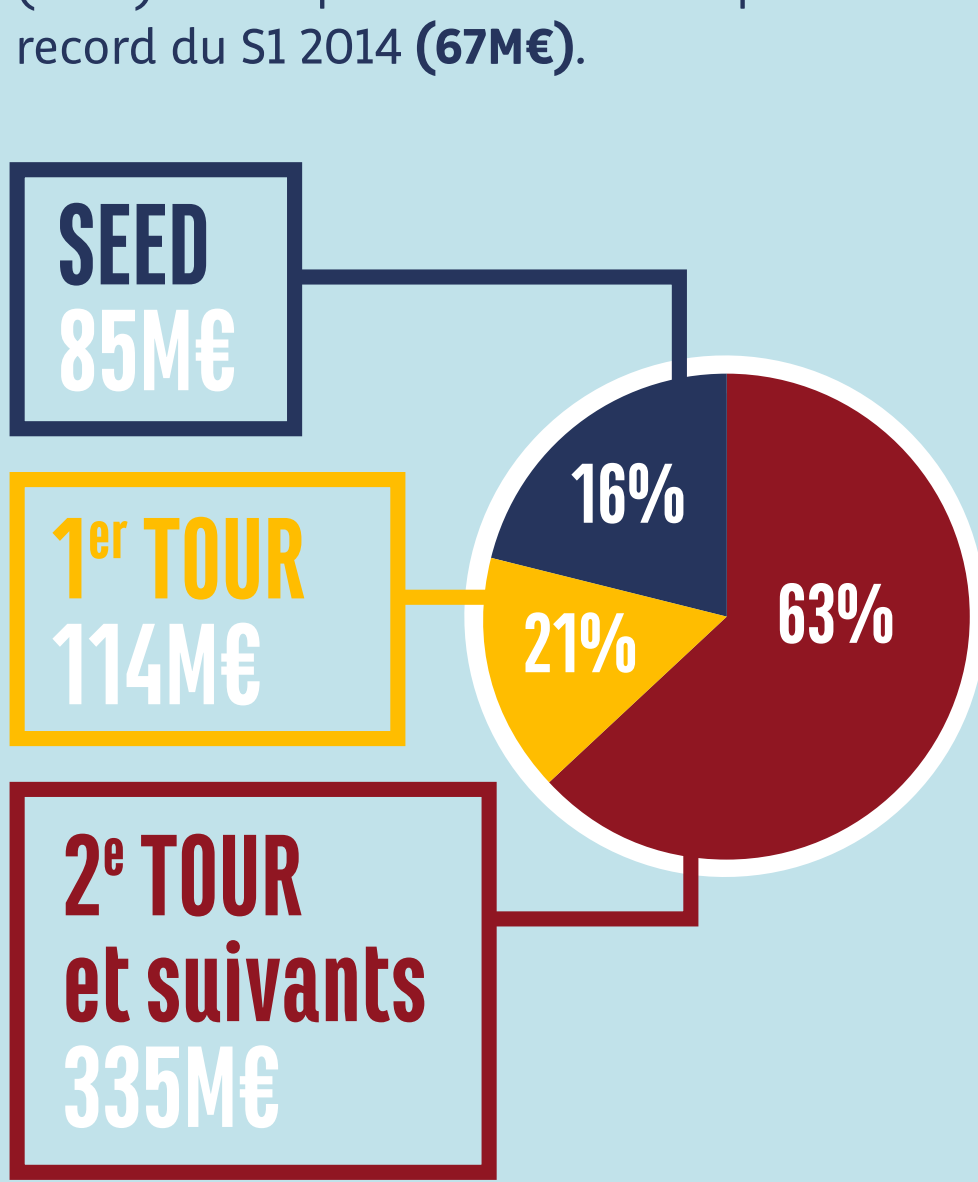
TOP 5 DES « HUNTERS »

Classement des fonds qui ont apporté des capitaux à des sociétés non encore financées



INVESTISSEMENTS PAR STADE DE DÉVELOPPEMENT

Le montant des capitaux investis en amorçage (seed) est au plus haut et bat le précédent record du S1 2014 (**67M€**).



TOP 10 DES LEVÉES

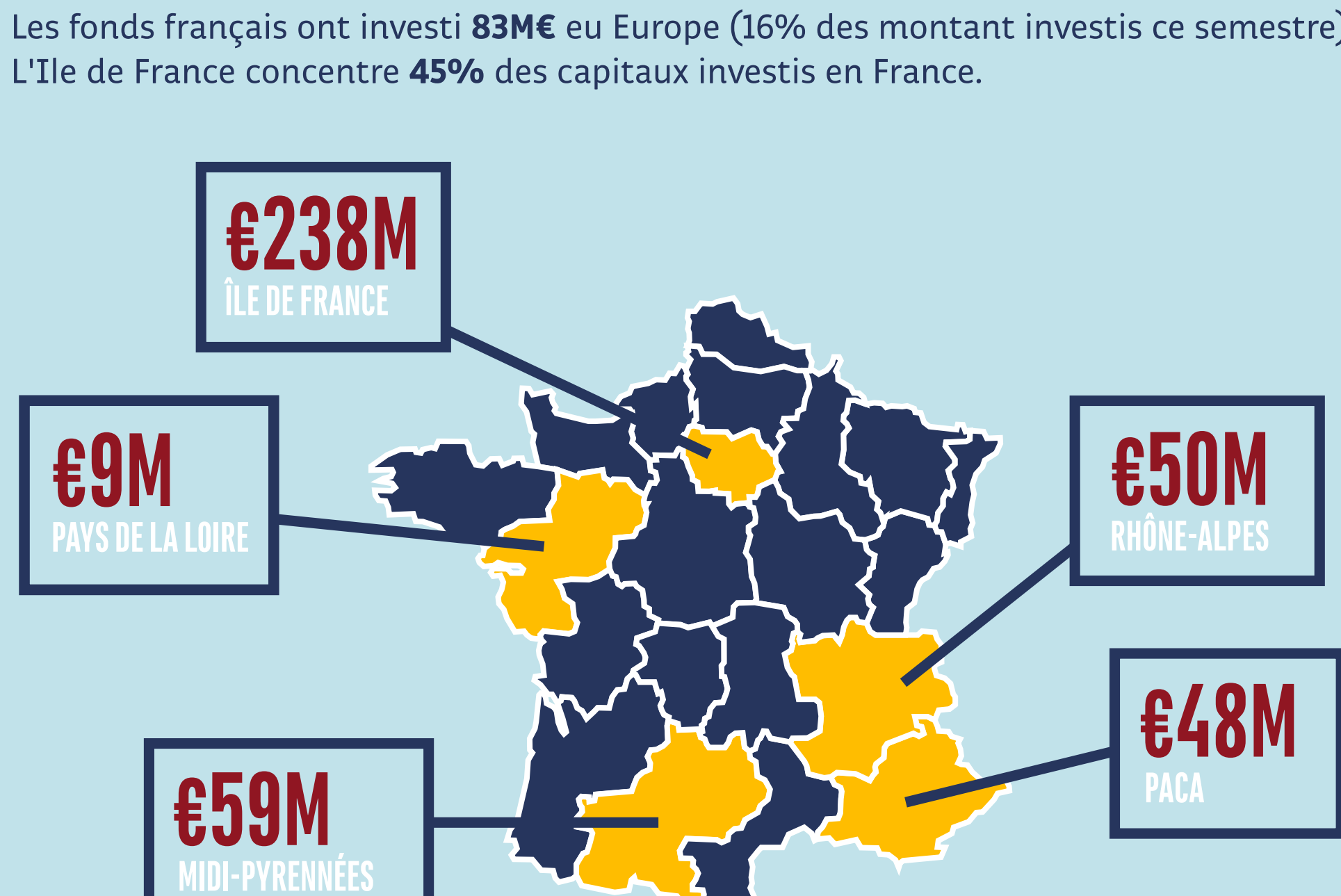
Semestre atypique qui fait la part belle aux levées Internet et E-Commerce.

Montant (en €M) / Société / Secteur

100	SIGFOX	TÉLÉCOM
60	SHOWROOMPRIVÉ	INTERNET & E-COMMERCE
60	BELIEVE DIGITAL	INTERNET & E-COMMERCE
31	PRÊT D'UNION	INTERNET & E-COMMERCE
30	ECHOSEN	MEDTECH - SANTÉ
28	ALEDIA	AUTRES
28	VESTIAIRE COLLECTIVE	INTERNET & E-COMMERCE
25	GORGÉ	AUTRES
20	DEVIALET	AUTRES
18	ALGOLIA	LOGICIEL

TOP 5 DES RÉGIONS

Les fonds français ont investi **83M€** en Europe (16% des montants investis ce semestre). L'Ile de France concentre **45%** des capitaux investis en France.



AUTRES FAITS MARQUANTS DU SEMESTRE

<p>ACTUALITÉ DES FONDS :</p> <p>Deux nouveaux fonds montés par des français font leurs débuts dans le paysage du capital risque : Daphni créée par Marie Ekeland à Paris et Felix Capital créée par Frédéric Court à Londres.</p>	<p>LEVÉE DE FONDS MARQUANTE :</p> <p>Le venture attire des spécialistes du LBO comme Eurazeo (Vestiaire Collective et Prêt d'Union) ou Ciclad (Voitures Noires).</p>	<p>SUCCESS STORY :</p> <p>La Ruche Qui Dit Oui continue son développement et annonce une nouvelle levée de 8M€ notamment auprès de fonds d'investissements américain Union Square Venture.</p>
--	---	--

L'Indicateur Chausson Finance recense les investissements réalisés chaque semestre par les sociétés de capital-risque françaises, dans des entreprises françaises et européennes. Les informations recueillies pour l'établissement de cette 34^e édition, qui porte sur les six premiers mois de l'année 2015, l'ont été auprès de 381 sociétés de capital-risque françaises.

À PROPOS DE CHAUSSON FINANCE
Créé en 1992, Chausson Finance est, depuis 20 ans, le spécialiste de la levée de fonds pour les entreprises à forte croissance. Pionnier de la levée de fonds en France, Chausson Finance est, avec €600m levés et 185 levées de fonds à son actif, le leader reconnu dans la réalisation de tours de financement auprès de fonds de capital-risque et de capital-développement. Parmi les tours de tables réalisés, citons ceux des sociétés AlloCiné, Viadeo, Corevalve, NetCentrex, Sarenza, Talend, Delamaison, Yakarouler, Bonitasoft, Geolid, Vente à la propriété, Melty...

DISCLAIMER
Bien que Chausson Finance ait apporté le plus grand soin à la collecte des données à partir desquelles cet Indicateur a été établi, la société ne peut donner ni assurance ni garantie, explicite ou implicite, relative à la fidélité des données fournies par les Fonds de capital-risque sollicités et décline toute responsabilité quant à l'utilisation qui pourrait en être faite par une tierce partie.

MÉTHODOLOGIE
Sont pris en compte les investissements de toute société de capital-risque dont l'équipe de gestion opère sur le territoire français et qui gère des fonds supérieurs à 8 millions d'euros. En termes d'investissements, sont pris en considération uniquement les investissements d'un montant supérieur à 0,1 million d'euros réalisés sur des entreprises du domaine des nouvelles technologies. Les secteurs d'activités pris en compte sont les suivants : le logiciel, les télécoms, l'internet et e-commerce, la Santé, les Cleantech et les industries innovantes.

Retrouvez l'ensemble des archives sur www.chaussonfinance.com